

#### PLANTAS

**03610 PETREL** (Alicante)  
Antigua Cta. De Madrid – Alicante. Km 373  
Tel: 969 650 936

**03400 VILLENA** (Alicante)  
Pol. Ind. Bullia – C/ Aparadoras, 1  
Tel: 965 801 058

**03420 CASTALLA** (Alicante)  
Pol. Industrial I – C/ Italia nº1  
Tel: 96 656 08 04

**03113 ALICANTE** (Alicante)  
Pol. Ind. Pla de la Vallonga – C/Mistral 127  
Tel: 965 11 44 60

**03330 CREVILLENTE** (Alicante)  
Pol.Ind. Imperial Parcela 4  
Tel: 96 540 59 72

**03720 BENISSA** (Alicante)  
Pol. Ind. La Pedrera - C/ Isaac Peral, n 43  
Tel: 96 573 16 92

**46890 AGULLENT** (Valencia)  
Carretera Almansa-Grao Gandia, Km 54,2  
Tel: 962 90 76 09

**46130 MASSAMAGRELL** (Valencia)  
Pol. Ind. Bobalar, Calle 5 - Parcela 6/1  
Tel: 96 540 59 72

**46220 PICASSENT** (Valencia)  
Pol. Ind. Picasent, Calle 6 Parcela F 20  
Tel: 96 124 18 68

#### OFICINAS

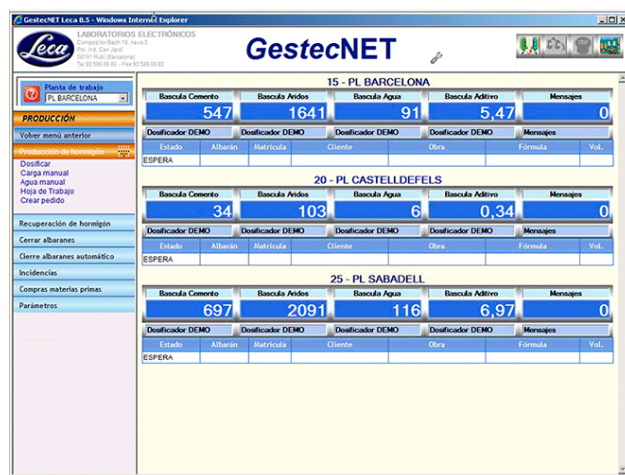
**03400 VILLENA** (Alicante)  
Avda. Juan XXIII, nº 4 – A  
Tel: 965 802 244  
Tel: 965 817 332  
Fax: 965 817 796  
[www.hormigonesvinalopo.com](http://www.hormigonesvinalopo.com)  
[info@hormigonesvinalopo.com](mailto:info@hormigonesvinalopo.com)

#### CANTERAS

**03410 BIAR** (Alicante) – **CANTERA LA LOMA**  
Ctra. Sax-Onil, Km, 10,5  
Tel: 96 597 90 89

**30510 YECLA** (Murcia) – **CERROS DEL FATO**  
Pje Cerros del Fato s/n Cta. a Villena Km 4,5  
Tel: 965 802 244

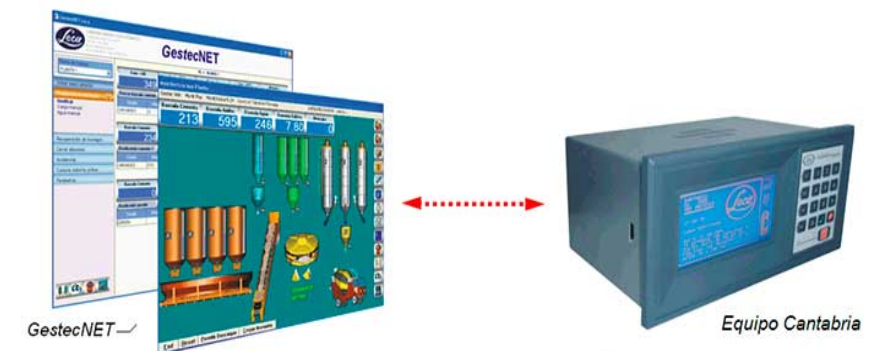
## DIGITALIZACIÓN COMPLETA DE LAS PLANTAS Y LOS PROCESOS DE PRODUCCIÓN Y GESTIÓN DE HORMIGONES DEL VINALOPÓ, S.A.



El programa GestecNET es una aplicación Web desarrollada en .NET para la gestión de plantas de hormigón. Por ser una aplicación Web, permite realizar consultas o mantenimientos de registros (riesgo clientes, datos camiones, albaranes....) sin necesidad de desplazarse físicamente a la planta. Mediante el Programa ReplicaNET, la base de datos de la planta es replicada en el programa GestecNET Server y viceversa existiendo tanto en las plantas como en el servidor los mismos registros.

Podemos por tanto consultar y mantener los datos de las plantas mediante una conexión con el programa GestecNET Server. Además, la planta siempre trabaja contra su base de datos local, por lo que en caso de fallo de conexión con el servidor, la planta puede seguir trabajando. Al volver a restablecerse la comunicación se produce una actualización automática de los datos tanto en la planta como en el servidor. Para la visualización del estado de las plantas en remoto, se ha diseñado un sinóptico en entorno Web que permite a un usuario autorizado ver en tiempo real

y en remoto lo que están haciendo las plantas seleccionadas (visualizadores de peso, componente en carga y errores de pesada, volumen, fórmula, nombre obra etc.).



### Características

- Programa de gestión en WEB, realizado sobre plataforma Microsoft.NET.
- Gestión completa de la planta: Clientes, obras, camiones, fórmulas, pedidos, albaranes, riesgos clientes, consumos, etc.
- Gestión automática del tratamiento de la humedad de los áridos a través de sondas de diferentes fabricantes.
- Gestión automática del cálculo de la densidad del agua reciclada.(Equipo DNS-2005).
- Control y registro de las cargas realizadas de forma manual.
- Trazabilidad de las materias primas.
- Gestión de los mantenimientos a realizar en la planta.
- Venta por contratos a clientes. Controla tipos de hormigón a vender, metros cúbicos y fecha de caducidad del contrato de venta.
- Centralización de toda la información de las plantas de hormigón en un PC servidor central (Programa GestecNet Server y programa ReplicaNET).
- Gestor de creación del modelo de albarán de carga a cliente de forma gráfica. El programa puede disponer de varios albaranes.
- Copias de seguridad y actualizaciones automáticas.
- Aplicación para móviles y tablets para consulta rápida de los datos de calidad y producción de las plantas.
- Enlace con el programa de Control de la producción y flota de camiones para una completa trazabilidad del histórico del albarán. (Programa GesproNET).

**Selección de franja temporal**

Fecha Inicio: 01/01/2016

Fecha Fin: 01/03/2016

Planta: TODOS

Albaranes

Entradas de materias primas

Tipo exportación:

Todos

No exportados

Aceptar Cancelar